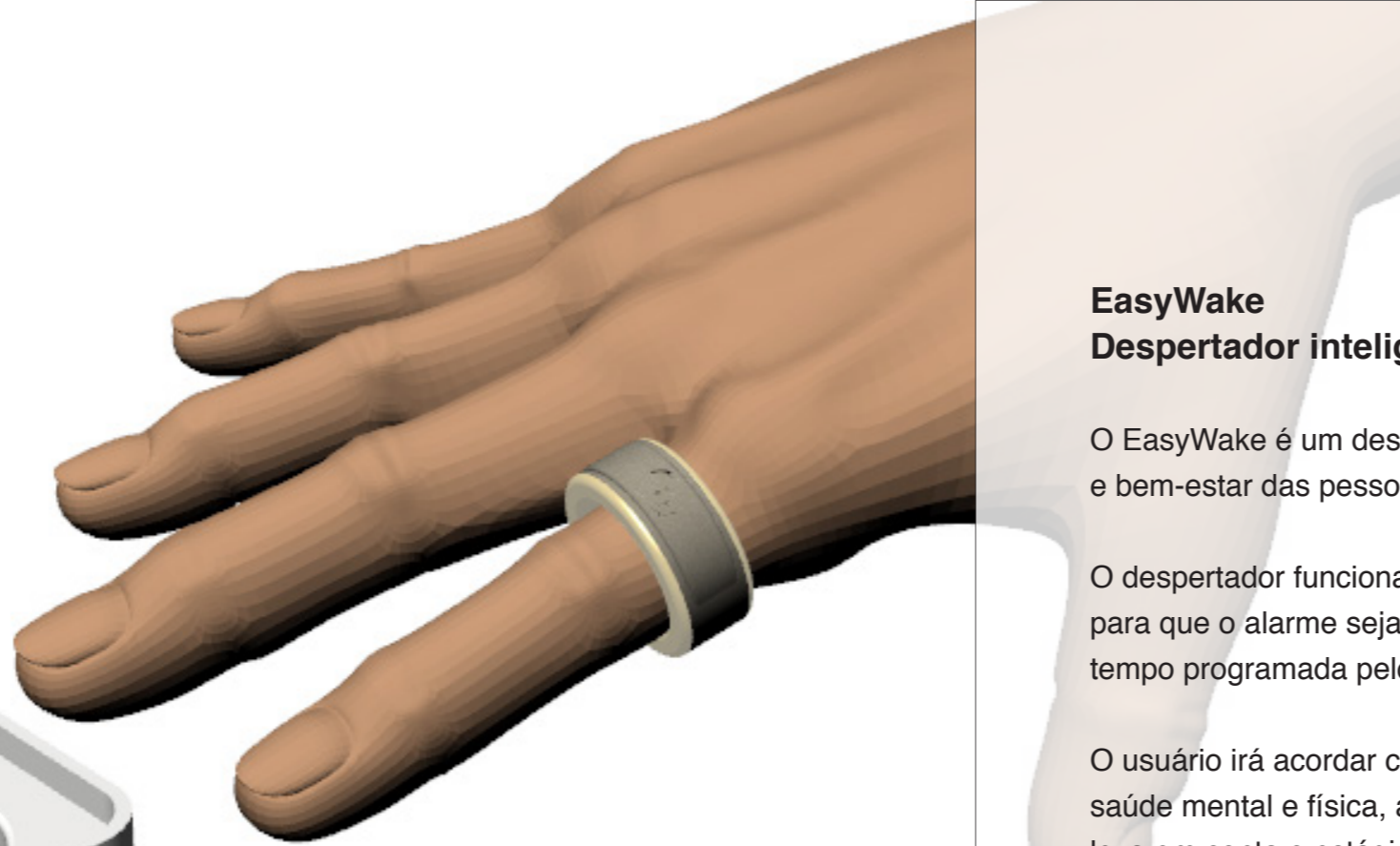




Aluno: **Tomás Tostes Pereira**
Professor Orientador: **Jorge Lopes e Felipe Rangel**
Disciplina: **DSG1062**

Nome do Projeto: **EasyWake**
Tag Line: **Despertador Inteligente**
Palavras chave: Despertador, Sono, Saúde,
Wearable, Tecnologia



EasyWake Despertador inteligente

O EasyWake é um despertador inteligente projetado para melhorar a qualidade de vida e bem-estar das pessoas reinventando a experiência de ser despertado.

O despertador funciona através da captação de informações do corpo durante o sono para que o alarme seja acionado na fase de sono mais leve dentro de uma janela de tempo programada pelo usuário.

O usuário irá acordar com mais disposição e menos estresse, o que contribui para sua saúde mental e física, ao contrário do despertador convencional que, ao disparar, não leva em conta o estágio de sono no qual a pessoa se encontra por não ter nenhuma interface capaz de criar interação entre usuário e produto.

Quando somos despertados de maneira abrupta no meio de uma fase de sono profundo, acordamos com mais sensação de cansaço, estresse, redução da capacidade de memória, diminuição dos reflexos, falta de concentração, e raciocínio lento.

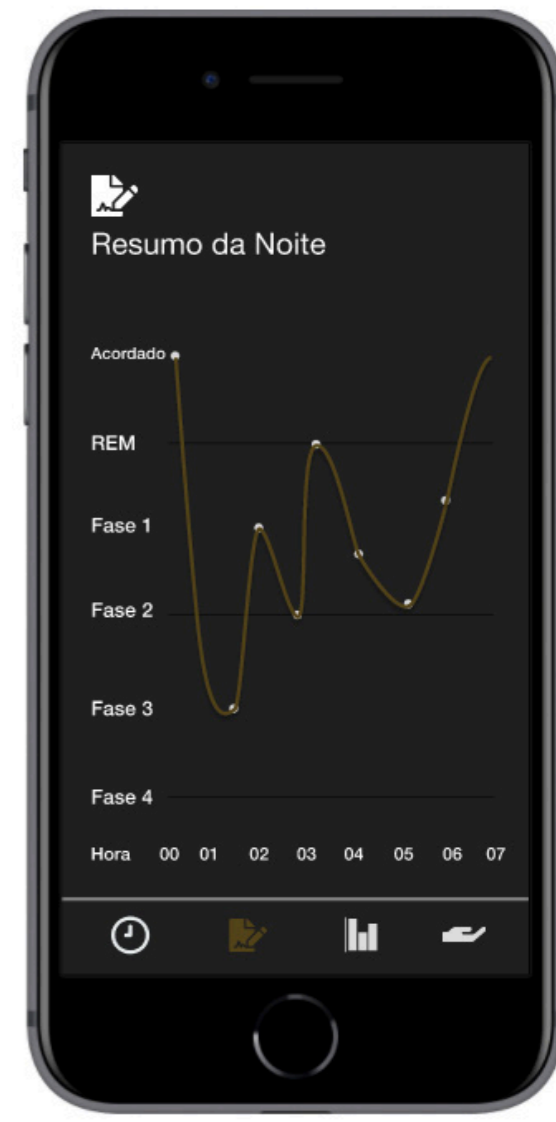
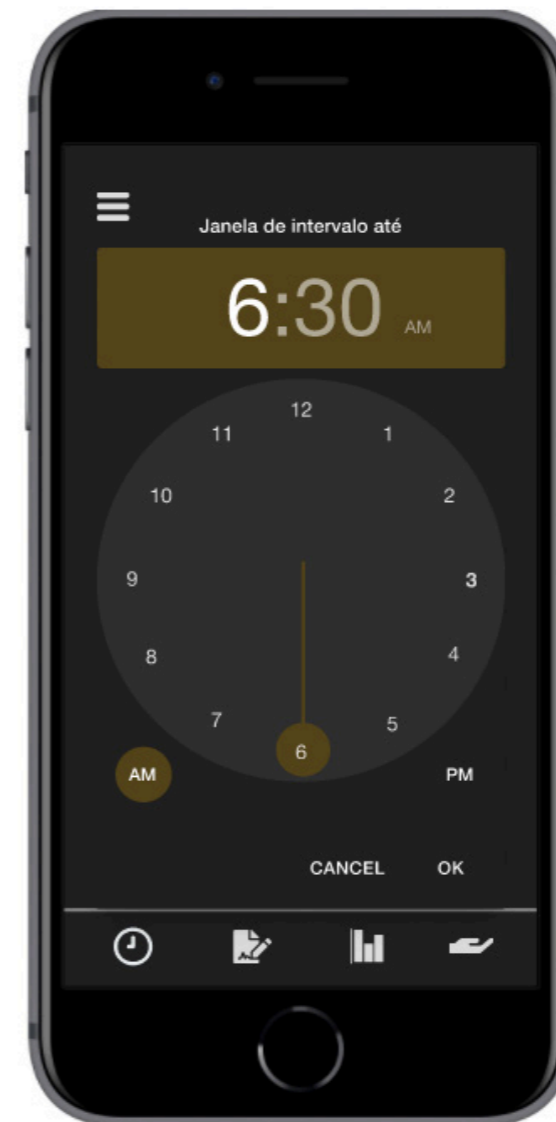
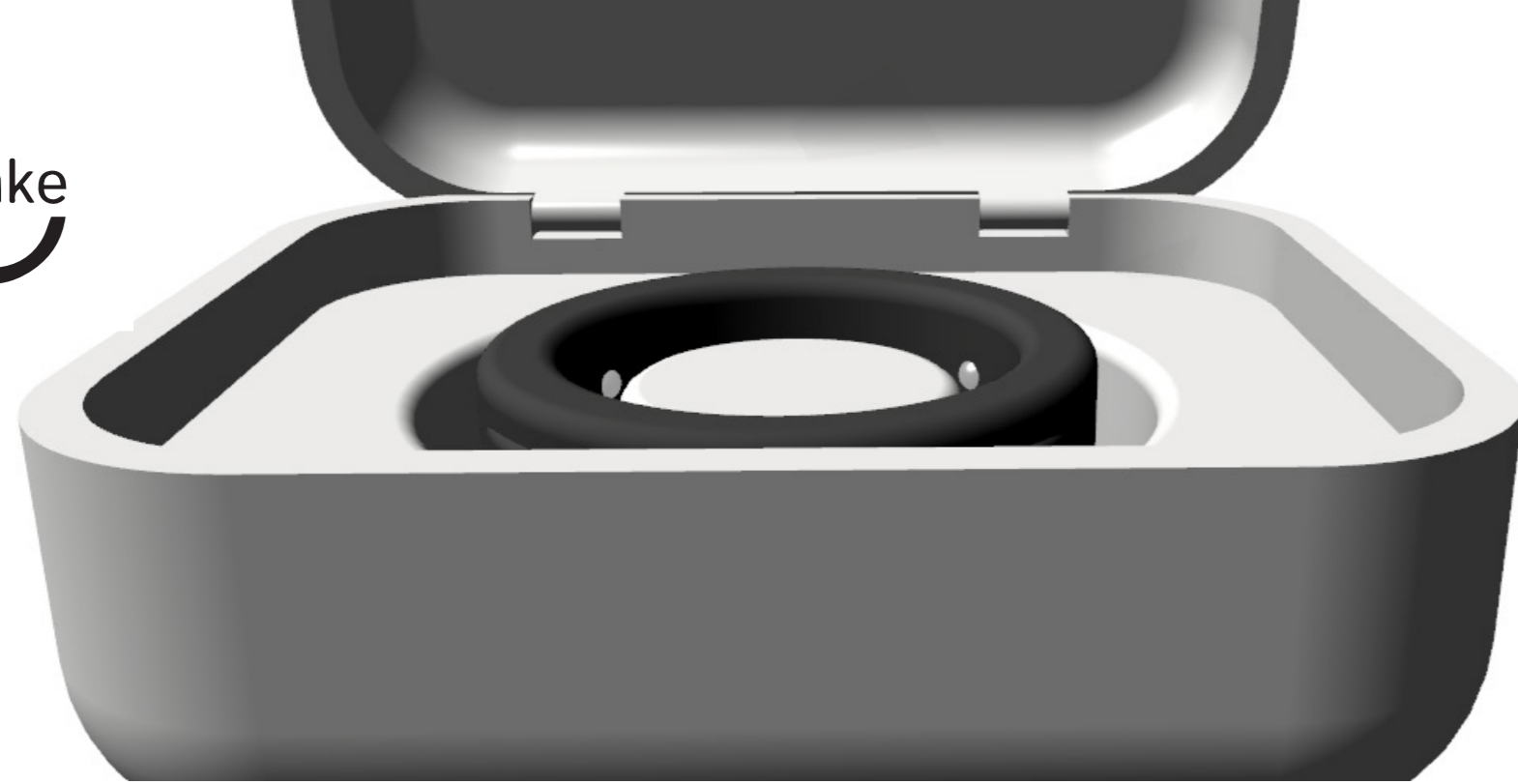
Um anel que conta com sensores de batimento cardíaco, de temperatura e de movimento usado ao dormir transfere essas informações via bluetooth ao aplicativo EasyWake que, em tempo real, processa esses dados para que o despertar programado ocorra em momento propício dentro da janela de tempo especificada.

Principais características:

- Feito em diferentes medidas, de custo acessível, pequeno, leve, produto pouco intrusivo projetado para ser usado ao dormir.
- Recarregável e com caixa carregadora portátil.
- Circuito interno com componentes nanotecnológicos, não emite sons, vibrações ou luzes, o despertar se dá por sons personalizados através do aplicativo instalado no aparelho de preferência do usuário.

Aluno: **Tomás Tostes Pereira**
Professor Orientador: **Jorge Lopes e Felipe Rangel**
Disciplina: **DSG1062**

Nome do Projeto: **EasyWake**
Tag Line: **Despertador Inteligente**
Palavras chave: Despertador, Sono, Saúde, Wearable, Tecnologia



Aluno: **Tomás Tostes Pereira**
Professor Orientador: **Jorge Lopes e Felipe Rangel**
Disciplina: **DSG1062**

Nome do Projeto: **EasyWake**
Tag Line: **Despertador Inteligente**
Palavras chave: **Despertador, Sono, Saúde, Wearable, Tecnologia**